

Baignades naturelles®

N°4 / Noël 2007

Au revoir 2007 !



Le dernier numéro de l'année vous surprendra certainement par son aspect inhabituel : les couleurs, le ton, la forme ont changé, afin de donner un air de fête à cette période particulière de l'année.

Nous vous proposons de nombreux articles d'information, de conseils, d'idées cadeaux,...

Comme vous le constaterez en lisant le reportage de ce N°4, votre Baignade Naturelle® peut, elle aussi, être associée aux fêtes de fin d'année.

Il suffit de la mettre en scène, de la décorer, de l'illuminer pour l'occasion, ... et d'en profiter pleinement, entouré de vos amis, et de toute votre famille.

Certains auront peut être envie de s'y baigner en sortant de leur sauna ou de leur "hot tube" le soir du réveillon ?!

Pendant cette période hivernale qui commence, laissons donc à chacun l'initiative de savourer sa Baignade Naturelle® comme il le souhaite.

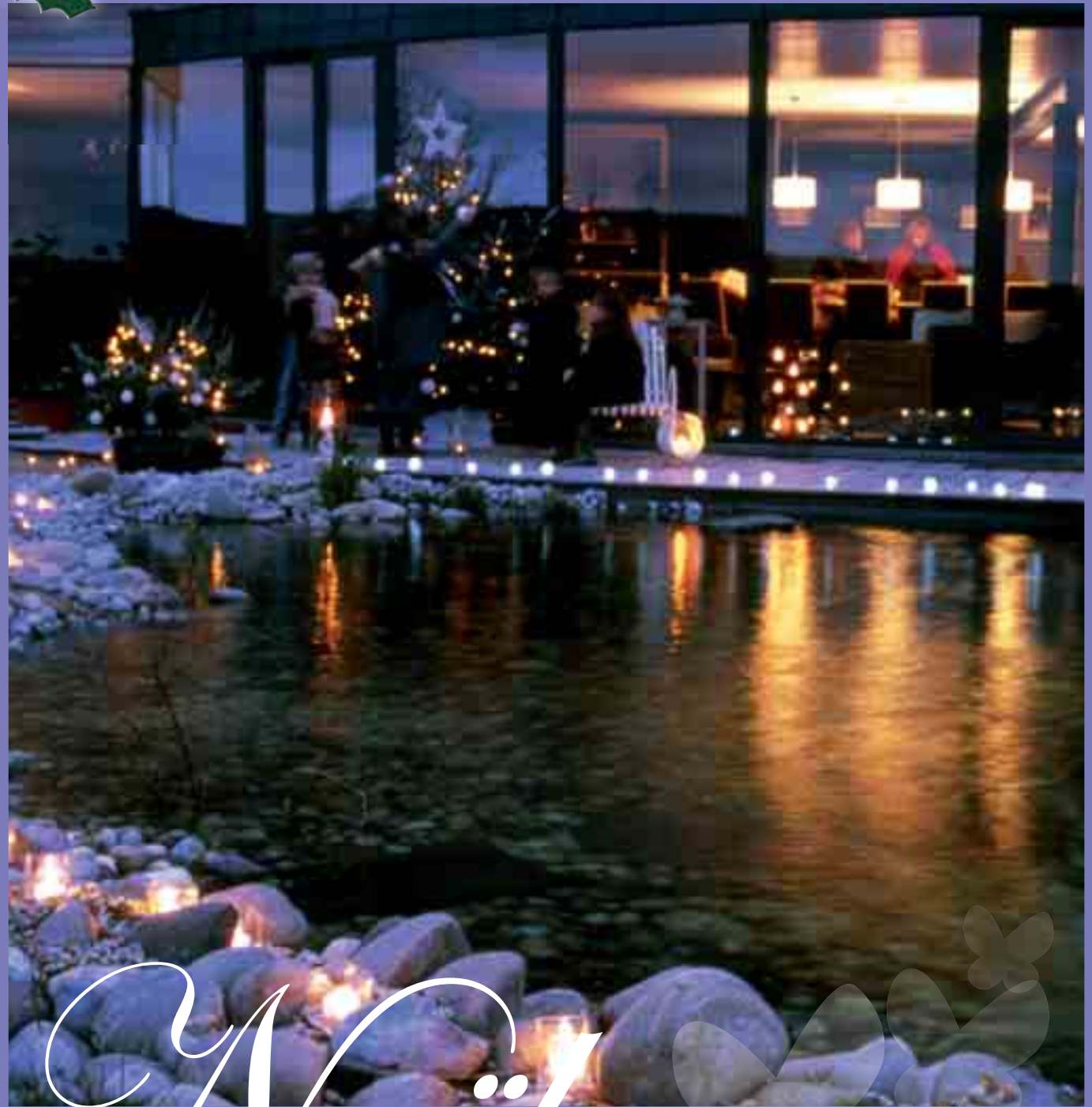
"Plus qu'une piscine" ou "autre chose qu'une piscine" : voilà les deux tendances qui s'affirment en cette fin d'année, que ce soit dans les magazines, les reportages, les salons d'automne, ou auprès de nos clients.

De saisons en saisons, la Baignade Naturelle® gagne du terrain et séduit de plus en plus de gens qui veulent vivre mieux et autrement. A ceux là, nous souhaitons que leurs vœux se réalisent.

A tous et toutes enfin, nous vous souhaitons de bonnes fêtes de fin d'année.

Bonjour 2008 !

Bernard DEPOORTER



Noël autour de la baignade

Non loin de Liège en Belgique wallonne, Noël se prépare autour de la Baignade Naturelle® de Mavie et Daniel Fickers. Les enfants accrochent les dernières boules, les guirlandes clignotent... Lire en pages 2 à 5.

La plante de saison Magiques oxygénantes

A. C. Mariet nous fait découvrir la beauté cachée des plantes oxygénantes. On l'avait oublié sous prétexte quelles sont utiles...
A lire en page 6.

Rendez-vous Bioteich®

2008 se place sous le signe de l'écologie et du développement durable. Toute l'équipe Bioteich® vous invite à trois événements majeurs en la matière auxquels les partenaires Bioteich® sont associés.
A noter sur vos agendas tout neufs en page 8.

SALON
PLANÈTE
DURABLE
ÉCO-CONSO ET STYLE DE VIE

Le dossier de saison L'hiver, la baignade se repose

Si vous avez négligé l'entretien d'automne, il est encore temps de vous rattraper... Nettoyage des plantes et lutte contre le gel sont toujours d'actualité.
Rappel de nos conseils en page 6.



Noël autour de la baignade

Près de Liège, en Belgique wallonne, cette piscine au ras des portes-fenêtres de la pièce à vivre se donne en spectacle en toute saison. A Noël, quelques guirlandes et bougies la transforment en un clin d'œil en un paysage féerique dès la tombée de la nuit.

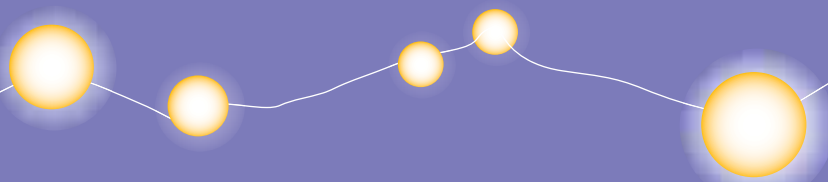


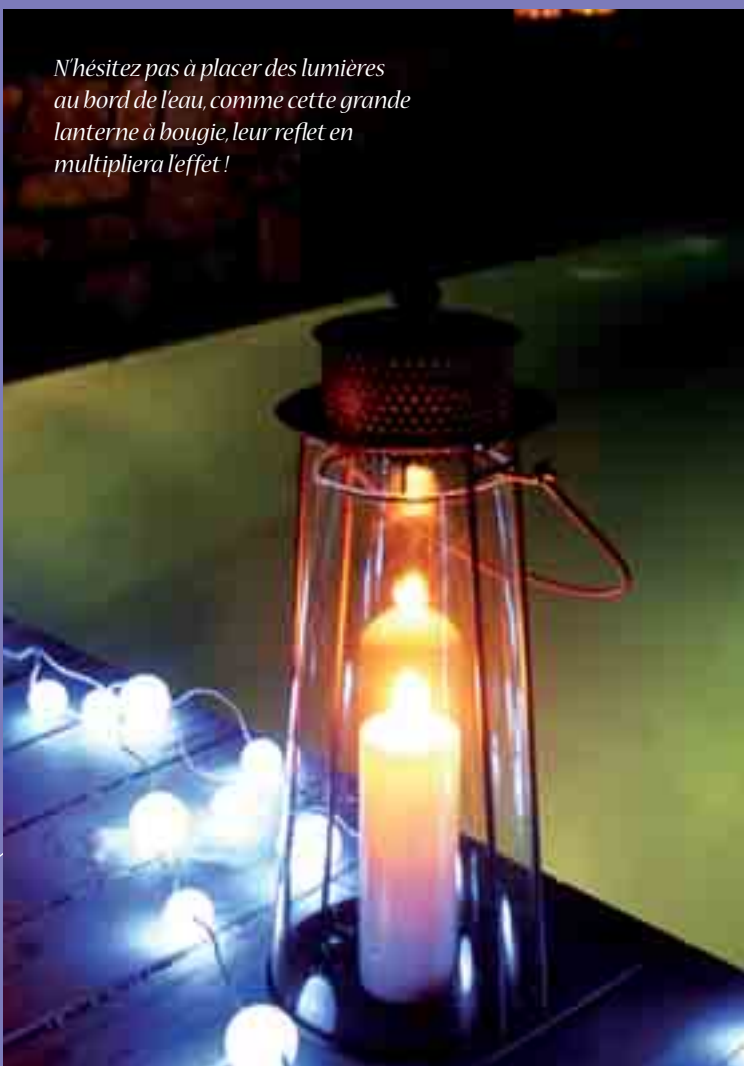
Vue des étages de la maison, la Baignade Naturelle® inscrit ses lignes pures dans l'espace du jardin. Une plage de gros galets blancs fait le lien entre pelouse et onde.

Mavie et Daniel Fickers ont les sens de l'hospitalité. Leur maison, bien que très contemporaine, respire la chaleur humaine. Quand la porte en verre sablé s'ouvre sur la pièce à vivre, vous avez l'impression de rentrer dans la piscine tant celle-ci est présente. Seule une immense baie vitrée la sépare de l'intérieur. En été, les portes s'ouvrent et l'on ne sait plus très bien lorsque l'on dine sur la grande table centrale si l'on est dedans ou

dehors. La baignade fait un lien parfait entre cette construction moderne dans sa forme, ses ouvertures, ses matériaux, et la campagne alentour que l'on embrasse d'un seul regard au bord du bassin. C'est sans doute parce que la conception de la piscine elle-même marie des matières rustiques comme le bois exotique, la pierre brute ou le galet et des matériaux plus sophistiqués comme le zinc ou les dalles polies.

En quelques mois, toute la famille a adopté la baignade naturelle : elle est devenue une nouvelle pièce, indissociable de la maison, et fera partie, pour la première fois cette année, des festivités de Noël, parée de lumières.



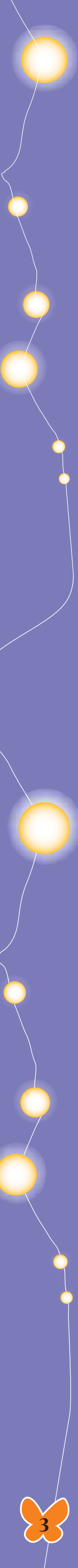


N'hésitez pas à placer des lumières au bord de l'eau, comme cette grande lanterne à bougie, leur reflet en multipliera l'effet!

Avec une piscine si proche de la maison, à Noël, la fête est dedans et dehors. Les lumières extérieures et intérieures jouent avec le miroir scintillant de l'eau.



L'avancée vitrée de la pièce à vivre donne la sensation d'être dans la piscine même à l'intérieur. C'est parfait en hiver lorsque le vent et le froid n'incite guère à mettre le nez dehors.



Ce que voulait propriétaire et concepteur...

Daniel Fickers est à la fois propriétaire et créateur de sa propre piscine. En tant que paysagiste, il était auparavant spécialisé dans la réalisation de piscines

traditionnelles, la plupart du temps en sous-traitance. La Baignade Naturelle[®] l'a séduit, pour lui-même :

"Je n'avais pas envie de la même piscine que les autres !" et pour ses clients. Et



il est convaincant quand il vous parle musique de l'eau, ballet des oiseaux, magie du paysage aquatique...

La maison et la piscine ont pris corps à peu près en même temps : elles ont été conçues avec le même architecte. Marie et Daniel Fickers voulaient leur piscine le plus près possible de la maison pour l'avoir sans cesse sous les yeux. "C'est mieux pour surveiller les enfants qui se baignent, mais aussi pour se laisser épater par le spectacle de l'eau durant les 6 mois où le temps n'est pas au beau fixe chez nous en Belgique. J'ai voulu un bassin aux lignes pures. J'aime la symétrie, explique Daniel Fickers, les lignes droites, les formes géométriques qui donnent de la modernité au projet." Son bassin s'appuie sur un long muret rectiligne. La piscine se termine par une terrasse dallée de sombre, carrée, encadrée de 4 platanes palissés pour former, plus tard, une pergola végétale...

Surface totale de la piscine :
env. 85 m²

Bassin de natation :
3,30 x 7,75 m

Profondeur :
1,60 m

Durée des travaux :
1 bon mois

Mise en eau :
avril 2007

Noël autour de la baignade



Le brasero qui, habituellement, prolonge les soirées d'automne autour de la piscine, se convertit en feu de camp pour réchauffer les convives, petits et grands, attirés par la féerie de la baignade illuminée!

La Baignade Naturelle[®] est un spectacle permanent...

Même en hiver ! Vous en profiterez davantage si elle trouve sa place sous vos fenêtres comme chez Daniel Fickers. "Une des premières choses que me disent mes clients c'est

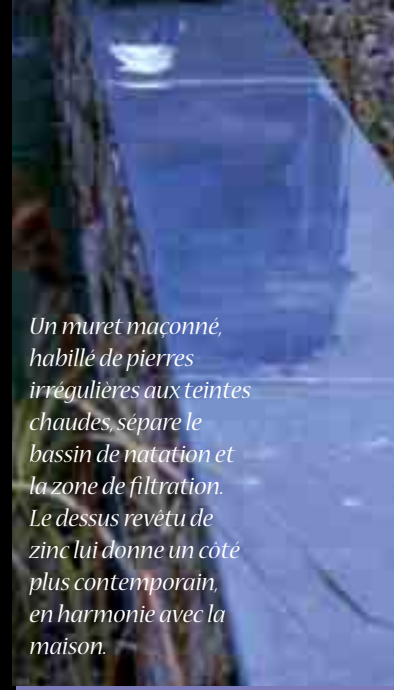
ne pas vouloir de piscine près de la maison. Ils changent souvent d'avis lorsque je les emmène chez moi, voir ma propre baignade !" nous confie Daniel Fickers.

Cette Baignade Naturelle[®] est le centre d'un espace de vie en plein air aux portes du salon. Elle regroupe autour d'elle une salle à manger d'été avec barbecue et un sauna. Un plancher de bois exotique donne accès aisément à ces aménagements, même pieds nus. Création : Patrick Mougeolle, Art et Nature (68).





L'éclairage par le spot inclus dans la maçonnerie du bassin de natation est complété pour Noël (et pourquoi pas pour tout l'hiver !) par des guirlandes lumineuses et des lanternes photophores aux endroits stratégiques de la piscine : la lame d'eau cascade qui sort du muret, la terrasse en bois exotique qui borde la maison... Employez exclusivement des articles électriques prévus pour l'extérieur, surtout autour de l'eau.



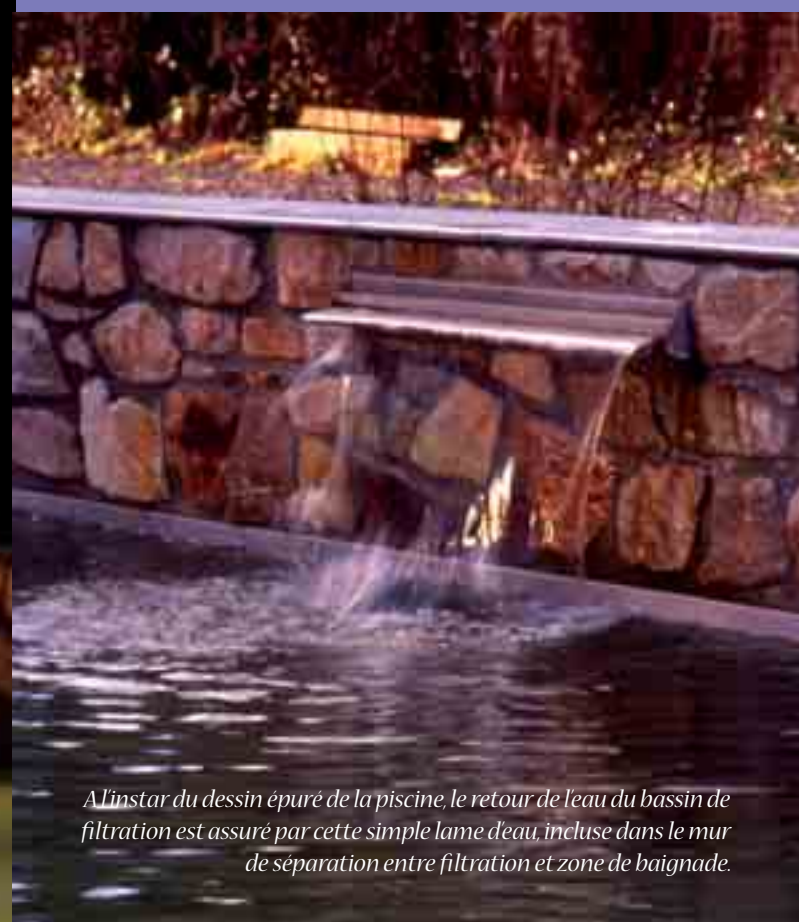
Un muret maçonné, habillé de pierres irrégulières aux teintes chaudes, sépare le bassin de natation et la zone de filtration. Le dessus revêtu de zinc lui donne un côté plus contemporain, en harmonie avec la maison.



Ce matin-là, quelques flocons de neige poudreuse jouaient avec les ondulations de l'eau sur les pierres plates de la berge, l'un des chemins d'accès à l'eau...



A l'angle de la zone de régénération, côté maison, quelques touffes bien vertes de souchet jaunâtre (*Cyperus flavescens*) étalent leurs épillets brunis par la saison. Ils seront magnifiés par les intempéries hivernales : tirant sur le roux lumineux lorsque laverse les mouilles, scintillant quand la glace les prendra dans sa gangue et comme saupoudrés de sucre glace quand la neige fera son apparition.



A l'instar du dessin épuré de la piscine, le retour de l'eau du bassin de filtration est assuré par cette simple lame d'eau, incluse dans le mur de séparation entre filtration et zone de baignade.



Les épis argentés, souples et plumeux des miscanthus, ou roseaux de Chine, persistent tout l'hiver, se balançant au moindre souffle sans rompre pour autant sous les bourrasques.



Les épis bruns des massettes (*Typha*), plus statiques, à l'aspect velouté, restent intacts jusqu'au printemps et même au-delà si vous ne les coupez pas.

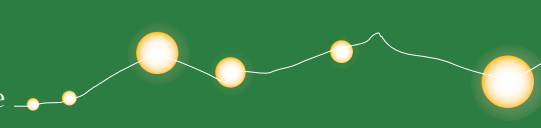


Preuve qu'il suffit de quelques photophores pour transfigurer la baignade : cette fontaine classique au jet brisé par ses gros galets, devient un spectacle fascinant, la nuit, illuminée de quelques bougies.



Située au niveau des chambres, la Baignade Naturelle®, qui occupe tout l'espace du jardin, est à la fois réveil matin et invitation à la méditation contemplative, propice au sommeil... Tout dépend du moment de la journée !
Création : Othmar Marbacher, Jardins Naturels SA (Suisse).

Maison, terrasse et Baignade Naturelle® ont été conçues de concert pour accueillir la vie de la famille et jouir de la vue splendide sur le Léman.
Création : Othmar Marbacher, Jardins Naturels SA (Suisse).



A découvrir

Echelle : bois ou inox ?

Une échelle facilite l'accès à l'eau comme la sortie. Elle permet de se glisser progressivement dans l'eau tout en occupant un minimum d'espace. Bioteich® vous en propose deux modèles qui imprimeront un style à votre Baignade Naturelle®. En inox, très design, elle donnera un caractère plus contemporain à la réalisation. En bois, aux lignes sobres, elle renforcera le côté naturel, l'intégration dans l'univers végétal alentour. A vous de choisir...



Echelle Inox env. 195€ TTC ; Echelle bois env. 234 € TTC ; Prix de vente conseillés, disponibles chez votre partenaire Bioteich® (www.bioteich.com).

Vu sur le petit écran

"C Malin Comme Maison"

Le 15 novembre 2007, l'émission a diffusé un reportage complet sur une Baignade Naturelle® réalisée par l'entreprise Chlorotech (06).



"Attention Fragile"

Le mercredi 3 octobre 2007, l'émission a diffusé tout un reportage sur la Baignade Naturelle® publique de Combloux, réalisée avec le procédé Bioteich® dans le cadre d'un programme sur l'écologie et le développement durable.



A lire

C'est bon pour la planète

Evelyne Dhéliat

Ce livre est le plaidoyer d'une mère de famille soucieuse de préserver la planète pour ses enfants, un véritable guide au quotidien d'un nouvel art de vivre plus respectueux de l'environnement. Pratique, concret, il propose, sur le ton enjoué de la star de la météo sur TF1, astuces, informations adresses pour vivre et consommer "écologique" en toutes circonstances : de la construction de sa maison à celle de sa piscine... Naturelle bien sûr ! un chapitre y est consacré (pages 266 à 270), de son marché de la semaine à ses vacances. 348 pages. 18 €. Calmann-Lévy (www.calmann-levy.fr)



Le dossier de saison



En hiver, rattrapez le temps perdu

Avec le froid, la nature s'est endormie. Cela vous laisse un peu de temps pour nettoyer la végétation du bassin si vous ne l'avez fait à l'automne. Vous serez récompensé de cette petite remise en forme hivernale par la beauté de votre Baignade Naturelle® au printemps prochain.

- **Coupez** les plantes aquatiques sèches à environ 5 cm environ **au dessus** de l'eau, jamais sous la surface de l'eau. Vous avez jusque la fin février pour le faire, inutile de tailler en période de gel, d'autant que le givre ou les glaçons peuvent transfigurer ces restes de végétation disgracieux. Profitez de ce nettoyage pour ôter les feuilles mortes qui restent dans le bassin et les alentours (ruisseau / cascade, zone de régénération...) : époussette, robot, ou aspirateur manuel vous prêteront main forte !
- **Laissez** la pompe en circulation (nuit et jour) sans interruption : les mouvements permanents limitent les risques de prises en glace de l'eau.
- **Enlevez** et stockez à l'abri du gel les volets des skimmers, si vous ne l'avez déjà fait en automne.

Si le gel ne passe pas, poursuivez périodiquement le nettoyage des bords du bassin. La fréquence des interventions sera moindre avec le froid, mais pas nulle.

La plante de saison

Magiques oxygénantes

Les plantes oxygénantes enrichissent l'eau en oxygène - comme leur nom l'indique - et sont donc très utiles pour la clarté de l'eau. Mais sortons-les de leur rôle technique, certes indispensable à l'équilibre de la Baignade Naturelle®. Comme elles vivent sous l'eau, on les voit peu ou pas du tout et l'on ne se préoccupe pas de leur esthétique. C'est bien dommage ! Les différentes espèces présentent une gamme riche de couleurs de feuillages, de formes, de textures de feuilles, à admirer en vue plongeante ou sous-marine quand elles sont plantées dans la zone de régénération, là où l'on se baigne. Seule la Baignade Naturelle® autorise ce point de vue unique sur ces plantes méconnues. Pour peu que, la nuit, un spot vienne en éclairer la silhouette par en dessous, elles rendront vos bains nocturnes féeriques.



A. C. Mariet : "Les plantes oxygénantes méritent une place de choix dans le décor de la zone de régénération des Baignades Naturelles®. A cause de leur croissance modérée surtout dans cette partie relativement pauvre en nutriments, il faut planter des sujets déjà bien développés (des tiges d'au moins 50 à 60 cm de long) pour un effet immédiat. N'hésitez pas à les isoler pour que leur silhouette puisse librement se déployer sous l'eau (Myriophyllum, Potamogeton...)"



Un concepteur à l'honneur

Baignade Naturelle®, plaisir des sens

Peter Wirtz a pris la suite de son père Jacques Wirtz dans la société de paysage belge, Wirtz International nv, que ce dernier avait créé en 1950. La grande majorité de sa clientèle est privée. L'aménagement de nombreux jardins urbains ou suburbains le conduit souvent à réaliser des projets de style assez formel, mais son goût va davantage à ce qu'il définit comme le "naturel contrôlé" où les végétaux sont taillés en respectant leur silhouette naturelle et les lignes courbes dominant.

Bioteich® : L'eau est-elle un élément important dans vos aménagements paysagers ?

Peter Wirtz : "C'est un élément fondamental que j'essaie d'introduire dans les jardins que nous créons le plus souvent possible sous toutes les formes imaginables: bassins, étangs, ruisseau... C'est la touche de magie : elle apporte l'illusion et la liberté lorsqu'elle se fait miroir du ciel. Avec l'eau, les espaces paraissent plus grands."

B : Comment avez-vous connu les Baignades Naturelles® Bioteich® ?

P.W. : "Les piscines naturelles sont de plus en plus demandées ici en Belgique. On sent un net rejet des bassins chlorés. Par ailleurs dans son concept la piscine naturelle me correspond mieux ; J'aime me baigner dans les étangs et les lacs naturels ou "artificiellement" naturels. J'avais envie de retrouver dans une Baignade Naturelle® le parfum de cette eau pure et sa sensation sur la peau. Ma rencontre avec Bioteich® a été un peu le fruit du hasard car je voulais une piscine naturelle dans un de mes projets. Lors de la recherche d'un entrepreneur pour la réalisation, j'ai consulté un paysagiste (partenaire Bioteich®) qui m'a montré ce procédé particulier. Ce qui m'a vraiment convaincu sur la fiabilité du système, c'est le plan d'eau biotope de Combloux (74)."

B : Avez-vous déjà des projets comprenant une Baignade Naturelle® Bioteich® ?

P.W. : "J'en ai actuellement avec une grande piscine naturelle dans le sud de la France. C'est un autre point qui m'a séduit avec le système Bioteich®, sa capacité à de maintenir l'équilibre biologique – et donc une eau propre à la baignade –, même en présence de fortes températures."

WIRTZ INTERNATIONAL NV,
Botermelkdijk 464,
B-2900 Schoten, Belgique.
Tél. : +32 (0)3 680 1322.
www.wirtz nv.be



Peter Wirtz et son père, Jacques Wirtz.



Tout nouveau et déjà primé !

Nicolas Godard, paysagiste dans le bas Rhin, vient de rejoindre le réseau Bioteich®, convaincu de l'intérêt écologique et de l'attrait esthétique des Baignades Naturelles® pour ses clients. Il vient de recevoir le Trophée du paysage Stradal mention "Structuration de l'espace" pour une de ces créations. Il s'agit d'un jardin de 115 m², en fort dénivelé, difficile d'accès, qu'il a transformé, grâce à un jeu de murets bas tout en courbes, en une succession de lieux de vie en plein air. Avec 80 % de végétaux persistants ou marcescents, il en a fait un paysage beau toute l'année.

Ce que le jury Stradal a aimé :

- Cette ré-interprétation du jardin dessiné à la Française où les haies basses de buis sont remplacées par des murets de pierres aux teintes chaudes, demandant nettement moins d'entretien. Une solution plus adaptée aux modes de vie modernes.
- La conception en espaces de vie bien dans l'air du temps.



"A la une"

Depuis septembre 2007, une trentaine d'articles de presse sont parus sur les baignades naturelles® (tous procédés confondus). Bon nombre d'entre eux se consacrent davantage aux politiques de développement durable. Quelques uns ont mis en lumière des réalisations publiques (autres procédés). Nous vous en proposons ici une sélection. Retrouvez l'ensemble des parutions sur www.bioteich.com.

Par ailleurs, il est à noter un grand nombre de publicités parues à l'initiative de nos entreprises agréées : Le Lin Paysage (35), Vincent Vallée (27), Ferme Saint Hubert (18)...



AMBIANCE PISCINE INTERNATIONAL
« Quand le naturel revient au galop » (oct.07 / janv. 08)
Reportage d'une double page sur une réalisation en Provence de notre entreprise partenaire Chlorotech (06).

Et aussi :

LE FIL DES ANS, PARIS SEINE
« La vague des piscines écologiques » (sept. / oct. 07)

100 IDEES JARDINS
« Une baignade écologique » (automne 07)

PISCINE ET SPAS HORS SERIE
« Le temps des travaux » (sept. 07)

BELLE SANTE
« Piscines au naturel » (oct. 07)

OUEST FRANCE
« Salon éco-habitat : la ruée du dimanche » (1er oct. 07)
Reportage sur l'entreprise partenaire Bioteich Maulave (56)

JARDINS DE FRANCE
« Aménager et embellir les abords de piscines et pièces d'eau » (oct. 07)
Reportage sur l'entreprise partenaire Bioteich Bouyrie de Bie (40)

RESIDENCES DECORATION
« Inspiration aquatique » (nov. / déc. 07)
Reportage sur l'entreprise partenaire Bioteich Nature & Créations (31)

LES SABLES
« Piscines d'hier et de demain » (oct. 07)

ARCHITECTURE BOIS
« Osmose naturelle » (hors série nov. 07)
Reportage sur une maison en bois et sa baignade à Montfaucon (25)

REFLEXE DECO
« Les baignades naturelles... du plaisir à l'état pur !! » (1er oct. 07)
Publi reportage des entreprises partenaires Bioteich® : Landcraft (33) et Arbres&Jardins (33)



Ils ont rejoint le réseau **Bioteich**



Dép. 57 (Moselle)
Dam'Nature
Contact : Belanger Damien
57300 MONDELANGE
Tél : 03 87 67 48 09
Portable : 06 76 09 98 88
Mail : dam-nature@hotmail.fr
http://dam-nature.spaces.live.com/



Dép. 67 (Bas Rhin)
Sonetmo
Contact : Godard Nicolas
17 rue des frères Lumières
67201 ECKBOLHEIM
Tél : 03 90 20 26 10
nicolas.godard@sonetmo.fr



Dép. 73 (Savoie)
MT Paysage
Contact : Yannick Froment
01200 BELLEGARDE SUR VALSERINE
Tél : 04 50 48 67 55
Mail : mtpaysage@wanadoo.fr



Dép. 07 (Ardèche)
Jardin Egon
Contact : Jean-François Egon
07150 LAGORCE
Tél : 04 75 37 10 17
Mail : jardinegon@wanadoo.fr



Luxembourg (Grand Duché)
ESPACES VERTS LUXEMBOURGEOIS
Contact : J.L. Hittélet
8089 BERTRANGE
Tél : +352 26 12 99 704
Mail : jlhittelet@karpkneip.lu

Bienvenue à nos nouveaux partenaires Bioteich®.
N'hésitez pas à les contacter pour réaliser votre Baignade Naturelle®.

Un petit mot sur nos entreprises licenciées s'occupant de territoires supplémentaires :

- NATURE ET CREATION (31) prend aussi le 32 et 81.
- BALNEARIS (Belgique) prend aussi la province de Namur.

La liste complète de nos partenaires est disponible sur www.bioteich.com

Bioteich
Baignades Naturelles®

Édité par Bioteich® International · Rédaction : Rosenn Lepage
Comité rédaction : Bernard Depoorter, Rosenn Le Page
Conception graphique : Accolade - Décembre 2007
Imprimé en France : IDMM

Ce journal est imprimé sur un papier constitué de fibres 100% recyclées, non blanchi au chlore, et certifié par Nordic Ecolabel.

Baignades Naturelles® N°4

Ce magazine vous a intéressé.
Pour le recevoir gratuitement chaque trimestre,
merci de remplir le coupon ci-joint et
de le renvoyer à :

Bioteich® International,
5 allée des chevreuils 69380 Lissieu - France.

Nous serons heureux de vous compter parmi nos abonnés.

Nom

Prénom

Adresse

CP

Ville

Pays

Tél/Mail

Comment avez-vous eu connaissance de ce magazine :

- Par des amis
- Par un professionnel paysagiste ?
- Dans un salon ? Lequel ?
- Autres ? Préciser

Merci de votre réponse.

Vos rendez-vous Bioteich®

44^{ème} SALON DE LA PISCINE ET DU SPA à Paris Porte de Versailles

Bioteich était présent au 44^{ème} SALON DE LA PISCINE ET DU SPA à Paris Porte de Versailles au début décembre. Cette manifestation devient un rendez-vous incontournable pour tous les professionnels intervenants dans le domaine des piscines et accessoires. Comme l'an dernier, le bien-être à domicile fut le fil conducteur de tout le salon. Et cela semble bien correspondre aux attentes d'un public (10 % de visiteurs en plus cette année) qui n'est pas uniquement parisien (60% de



provinciaux). Ce salon est un lieu privilégié de rencontre avec nos clients : les visiteurs sont, dans leur grande majorité, des acheteurs à court terme d'un équipement de bien-être en général : 40 % envisagent une piscine, 38 % un spa, hammam ou sauna.

28 février au 9 mars à Bruxelles (Belgique)

BATIBOUW

Batibouw, vitrine géante de tous les produits et services du secteur de la construction belge et autres, est dédié pour sa 48^{ème} édition à la "construction durable", du point de vue économique, écologique et social. Brussels Expo.

Rens. : 00 32 (0)2 474 82 63 ou www.bruexpo.be
Pour Bioteich® : Het Vijferteam, Jardin d'ò, Balnéaris, Luk Mertens

13 et 14 mars à Arles (13)

Ecorismo, le 2^{ème} forum - salon consacré aux éco-produits et solutions respectueuses de l'environnement pour les professionnels du tourisme. A l'heure où de plus en plus de nos concitoyens sont concernés par les problèmes environnementaux, le tourisme



se doit d'inclure la dimension écologique dans ses propositions aux vacanciers. La Baignade Naturelle® en fait, bien entendu, partie.

Palais des congrès.
Rens. : 04 90 99 08 08 ou www.ecorismo.com
Pour Bioteich® : Bioteich INTL

10 au 13 avril à Paris (75)

Planète Durable, le 1^{er} salon 100 % dédié au développement durable ouvert au grand public. L'intégralité des secteurs économiques y sera représentée : de la voiture hybride au textile équitable, des énergies renouvelables à l'habitat "bio"...
Hall 4 - Paris Expo Porte de Versailles.
Rens. : www.planete-durable.com
Pour Bioteich® : Paris paysage (78), Bioteich INTL



Tendance forme et bien-être

L'hydromassage a un pouvoir relaxant qui n'est plus à démontrer. En goûter le plaisir tout en respectant l'environnement naturel de votre Baignade Naturelle®, c'est encore mieux.

Et c'est possible grâce au "Hot Tub", une mode qui nous vient du Nord. Imaginez un grand tonneau en bois (généralement du Red Cedar), bien profond (jusqu'à 1,10m environ) qui vous offre tout le confort de massage d'un spa en résine avec la sensualité du bois - son parfum apaisant, sa texture fine... Son fort pouvoir isolant combiné à la forme ronde et au couvercle épais permet de chauffer l'eau aux 37 à 39°C nécessaires à votre confort même en hiver sans trop de frais. Son aspect rustique de tonneau s'harmonise avec tous les styles de piscines naturelles. Il y a fort à parier que la mode ne fera pas que passer... elle s'installera pour longtemps, prolongeant agréablement les plaisirs de la baignade en toute saison !

STORVATT France, 9 route de rochebrune,
74120 MEGEVE - France · Tél : 04 50 91 84 19.
Modèles : 3 tailles possible : diamètres 150 - 180 - 210 cm.
A partir de 3775 € TTC pour le modèle 150 (en kit, hors frais de livraison).

Pour plus de renseignements : consultez : www.storvatt.fr



Le geste "écologique"



Ecologie, développement durable... l'environnement est au coeur de nos préoccupations. Chez Bioteich® aussi. En parallèle de la démarche "déco-label" dont nous avons parlé dans le numéro précédent, Bioteich International soutient

l'opération éco-citoyenne "Défi pour la Terre" animée par la fondation Nicolas Hulot depuis mai 2005. Sa première pierre à l'édifice ? La diffusion gratuite du "Petit Livre Vert pour la Terre" regroupant 10 gestes "verts", bons pour la planète, à faire dans nos divers lieux de vie et d'activité quotidiens. Un véritable guide pour devenir un éco-citoyen !

Demandez-le sur www.bioteich.com ou auprès de votre partenaire Bioteich®.

