

A scenic pond with a waterfall, reeds, and lounge chairs. The pond is surrounded by lush greenery and trees. In the foreground, there are large lily pads. In the background, two wooden lounge chairs with white cushions are positioned on a wooden platform. The water is clear and greenish. The sky is blue. The overall atmosphere is peaceful and natural.

Bioteich[®]
Zwemvijvers



MET DE NATUUR ALS VOORBEELD...

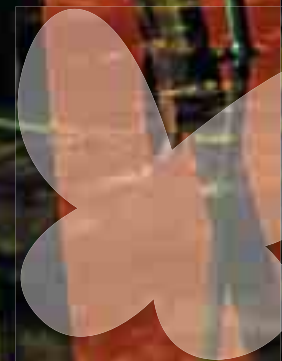
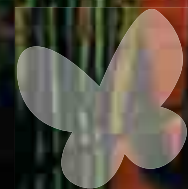
BIOTEICH® is gegroeid uit een droom: dat de wetenschap in dienst zou staan van de milieubescherming en ons welzijn. Dit ecologische concept is nu al langer dan 25 jaar werkelijkheid, dankzij de steun en inzet van een aantal bevlogenen. Vandaag bevestigt BIOTEICH® haar Europese leiderspositie door mens en natuur centraal te stellen in haar beleid inzake onderzoek en duurzame ontwikkeling. Ontspannen wegdromen in het volste respect voor het milieu: BIOTEICH® biedt het u allemaal, en vindt samen met u een nieuwe levenskunst uit. Onze verbintenis: opkomen voor de belangen van toekomstige generaties.

Bernard Depoorter
Medeoprichter – Landschapsarchitect





EEN **ECOLOGISCH**
ALTERNATIEF... VOOR
TRADITIONELE ZWEMBADEN



Het comfort en het genot van een zoetwaterbad in een heerlijk natuurkader: een originele combinatie, getekend BIOTEICH®. De zorgvuldig geselecteerde waterplanten zuiveren het water en zorgen voor het originele evenwicht van een natuurlijk meer, zodat u geen beroep op chemische producten hoeft te doen.



SCHERP...



Een aantrekkelijke watertuin, zomer èn winter, waar rust en geurende planten elkaar tot een intense ervaring versterken.



...UW ZINTUIGEN



Laat de dagelijkse stress van u afglijden in helder en zuiver water.

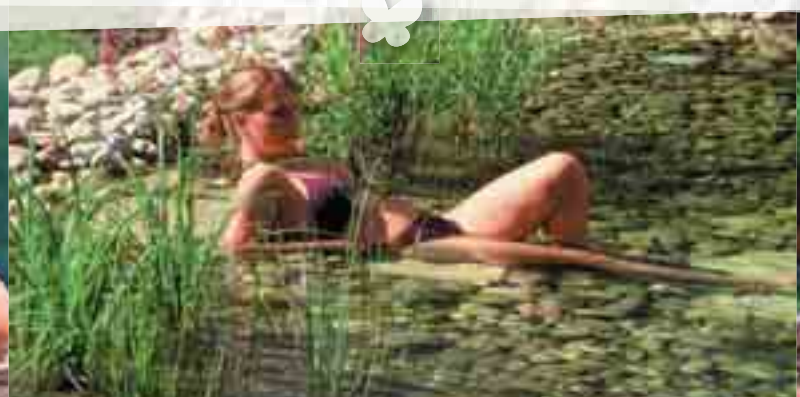


GEDEELDE GENOEGENS...



Overmatig alcoholgebruik schaadt de gezondheid. Drink met mate.

Een plek van een weergalozе pracht, waar iedereen zijn idee van ontspanning gerealiseerd ziet.



...DROOM EN ONTSPAN



Neem een koele duik in het zoetwaterbad, omringd door planten en zongewarmde keien, en droom weg bij het geluid van zacht murmelend water.



ZUIVERE VORMEN...



Op één en hetzelfde terrein zijn alle varianten mogelijk, van de meest hedendaagse tot de meest vrije vormgeving.

HEDEENDAAGSE VORM



NATUURLIJKE VORM

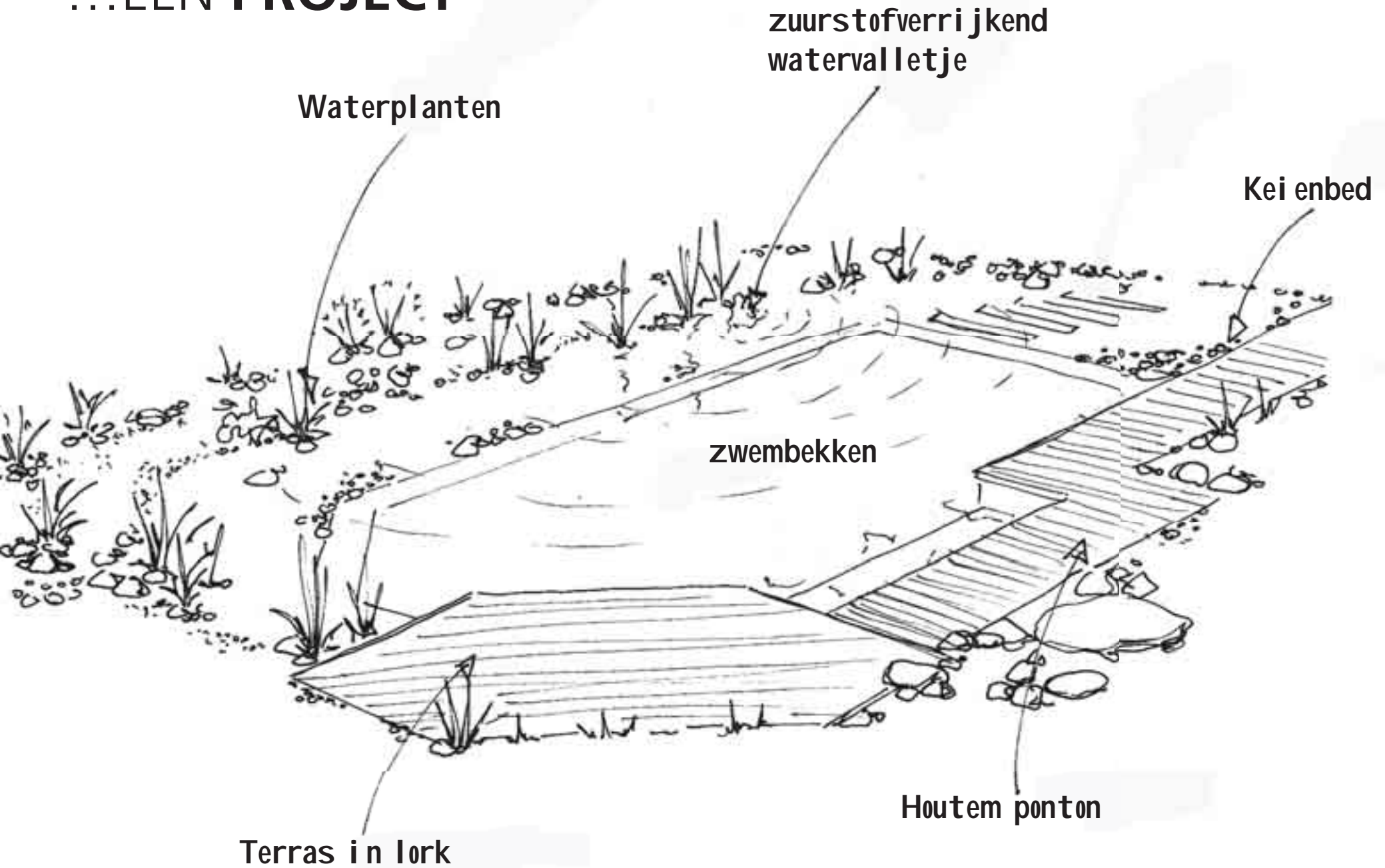


...UITEENLOPENDE STIJLEN



Met uw ideeën zullen we samen de architectuur van uw BIOTEICH® natuurlijk zwembad uitdenken, in volstrekte harmonie met uw tuinomgeving. Samen met u zullen we de juiste keuze maken uit het grote aanbod van waterplanten, keien, houtsoorten...

...EEN PROJECT



Terras in lork

Houten ponton

zwembekken

Kei enbed

zuurstofverrijkend
watervalletje

Waterplanten

DURF TE DROMEN...



"Mijn doel: u begeleiden bij het ontwerp van een uniek natuurlijk zwembad, zodat uw dromen werkelijkheid worden."

***Othmar Marbacher** - Landschapsarchitect en ontwerper van zwembad sinds 1996*



...VAN MORGEN

"1,2,3... Neem een duik!"



WERKINGSPRINCIPE

De natuurlijke zwembaden van Bioteich® werken volgens het regeneratieprincipe dat ook in natuurlijke meren wordt aangetroffen. Het natuurlijke zwembad wordt gezuiverd door een stelsel van plantenfilters (regeneratie- en filterbekken), zonder dat er chemische producten of UV-filters aan te pas komen.

Enkele basisprincipes: organische materie tast de waterkwaliteit in een natuurlijk zwembad aan. Dankzij het Bioteich® procédé wordt deze organische materie doorlopend verwijderd via een natuurlijk afbraakproces. De organische materie in het water wordt eerst gemineraliseerd. De minerale elementen die in het water zijn opgelost, vloeien vervolgens door verschillende plantenfilters. Tijdens deze kringloop voeden de waterplanten zich met deze mineralen om te groeien. Aan het einde van het behandelingsproces is het water volledig van onzuiverheden ontdaan. Het water in uw natuurlijk zwembad blijft het hele jaar door helder en zuiver.

ANNE-CÉCILE MARIET
Biologe



Geotrooieerd Zwitsers procédé

Lid van beroepsverenigingen voor de ontwikkeling van natuurlijke zwembaden



- 1 Een pompsysteem zorgt voor een permanente watercirculatie in een gesloten kringloop, wat een continu reinigingsproces mogelijk maakt.
- 2 In de bezinkingskolom worden organische deeltjes opgevangen en naar de filterzone afgevoerd.
- 3 In deze fase wordt het water gezuiverd door de gezamenlijke inwerking van bacteriën (mineralisatie van het organisch materiaal) en waterplanten (fytoextractie). Waar het water de zwemzone verlaat en bijgevolg ook het zwaarst verontreinigd is, is plantengroei zeer belangrijk.
- 4 Net zoals bij een beekje dat een bergmeer voedt, zorgt het watervalletje voor een aanzienlijke zuurstofverrijking. Het hoge zuurstofgehalte draagt dan weer bij tot een versneld mineralisatieproces.
- 5 In de regeneratiezone wordt het water opnieuw gefilterd en door contact met de keien opgewarmd. Daarna vloeit het de zwemzone in.



- 6 Het water in de zwemzone wordt via het spongat in de bodem door de pomp aangezogen en begint aan een nieuwe zuiveringscyclus.

Praktische / INFORMATIE

INPLANTING

Het Bioteich® procédé zorgt ervoor dat een natuurlijk zwembad aan elke tuin kan worden aangepast, ongeacht grootte of geografische ligging. Oppervlakte, diepte en stijl... daarover beslist uw persoonlijke smaak.

BUDGET

Een natuurlijk zwembad is niet duurder dan een traditioneel zwembad van dezelfde categorie. Omdat elk project uniek is, vereist het wel een individuele studie door één van onze erkende partners.

WELLNESS

Zwemmen in zoet water, zonder chemische producten, vriendelijk voor gevoelige huidtypes (eczema, allergieën) en zonder de ogen te irriteren: een onderdompeling in een weergaloos wellness-gevoel.

VERWARMING

In welke streek u ook woont, een Bioteich® natuurlijk zwembad warmt vanzelf op dankzij de regeneratiezone met keien die warmte (± 4 tot 6°C) aan het zwemwater afgeven. Een aanvullende traditionele verwarming (zonne-energie, warmtepomp) kan op uw verzoek worden geïnstalleerd.

FAUNA EN FLORA

De natuurlijke biotoop is een onlosmakelijk bestanddeel van het Bioteich® procédé, wat betekent dat lokale fauna en flora uiteraard de voorkeur genieten. Er wordt een *specifieke plantenkeuze* samengesteld in functie van de geografische ligging van uw tuin.

Vissen (zoals karpers, kois,...) zijn te vermijden

omwille van hun ongeremde voortplanting en de overdadige organische massa die ze in het zwemwater achterlaten.

Muggen ontwikkelen zich vooral in de buurt van stilstaand water, wat niet opgaat voor zwemvijvers waarin het water voortdurend in beweging is. De aanwezigheid van filamenteuze *algen* en *draadalgen* draagt bij tot de zuurstofverrijking en het biologisch evenwicht van een natuurlijk zwembad. Hun eventuele ontwikkeling is normaal en kadert volledig in het Bioteich® procédé.

NORMEN EN REGELGEVING

• Veiligheid

In Frankrijk, de wet 2003-9 van 3 januari 2003 op de "veiligheid van zwembaden" en de decreten 2003-1389 en 2004-499 zijn van toepassing op zwemvijvers.

Denk erom: kinderen horen altijd onder waakzaam toezicht te staan.

• Vergunningen

Voor de aanleg van een natuurlijk zwembad is enkel een "vergunning voor uitvoering van werkzaamheden" vereist.

ONDERHOUD

Een natuurlijk zwembad vraagt hetzelfde onderhoud als een traditioneel zwembad (regelmatig reinigen van het zwembekken) of een tuin (regelmatig snoeien van planten). Bij een natuurlijk zwembad komen er echter geen chemische producten kijken !

PERSOONLIJKE INVULLING

Er zijn vele keuzemogelijkheden om uw natuurlijk zwembad een hoogst persoonlijke toets te verlenen: tegenstroomzwemmen, verwarming, balneo, verlichting, houten trap, pontons,...

Komt **DAARBIJ** dat...

- *u een Bioteich® natuurlijk zwembad het hele jaar door kunt gebruiken wanneer u al over een sauna of "hot tube" beschikt.*
- *Bioteich® beter is dan een zwembad. Ook wanneer u niet het hele jaar zwemt, blijft u in uw tuin altijd over een fraaie waterpartij beschikken – zomer èn winter.*
- *De bouw van een Bioteich® natuurlijk zwembad ook een ecologisch statement is en een gebaar van verantwoordelijkheid voor de toekomst van onze planeet.*

ONZE KNOWHOW

Een project VOOR IEDEREEN



**HOOFDVERBLIJVEN EN
TWEEDE VERBLIJVEN**

OPENBARE ZWEMBADEN



Conception : Green Concept®

CAMPINGS



RENOVATIES



Gesterkt door haar jarenlange ervaring stelt BIOTEICH® vandaag haar vakkennis ten dienste van iedereen.

**VAKANTEWONINGEN
EN GASTVERBLIJVEN**



Conception : Green Concept®

MEDE-EIGENDOMMEN



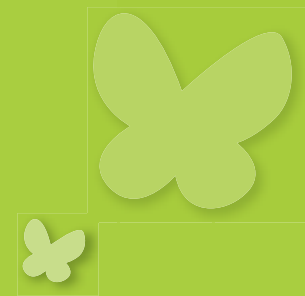
HÔTELS



Conception : Green Concept®



In elke creatie
investeren wij een
stukje van onze ziel.



Een netwerk van specialisten, altijd in uw buurt.

www.bioteich.com



Bioteich[®]
Zwemvijvers



BIOTEICH® zijn gedeponeerde handelsmerken van ORIO GROUP SAS - ONTWERP - ACCOLADE
UITGEVER: DIMY - FOTOCREDITS: ERICK SAULLET - JARDI MEDIA / EL PANCO - Orden, voorbehoud van drukfouten
Foto's en schetsen zijn contractueel niet bindend. Technische specificaties kunnen zonder voorafgaande kennisgeving worden gewijzigd. Niet op de
openbare weg af te lezen.
Reproductie zonder toestemming verboden. Uitgavedatum: februari 2007.